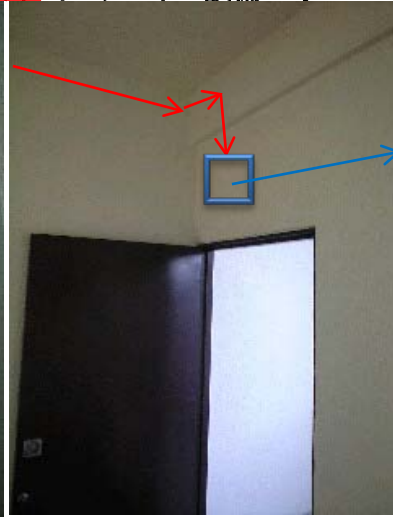




件名  インターホン設備工事

現場写真



1F~2F露出配管箇所

1F~2F階段  
この辺りで裏面に抜きます。



2F 廊下

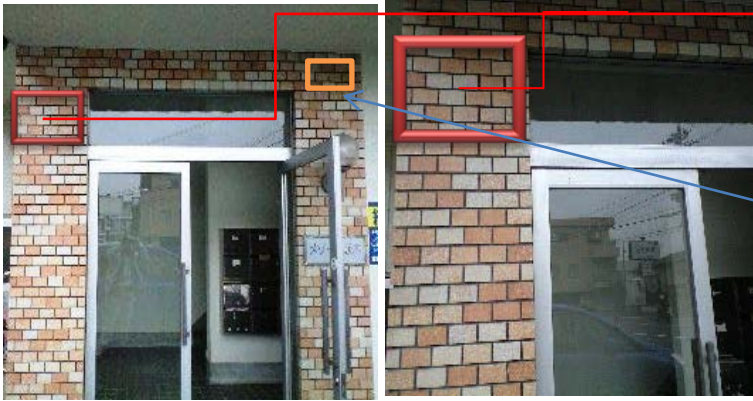
住居側上部より、  
各住居のPS内から、  
室内に配線します。



2F 共用廊下とPS

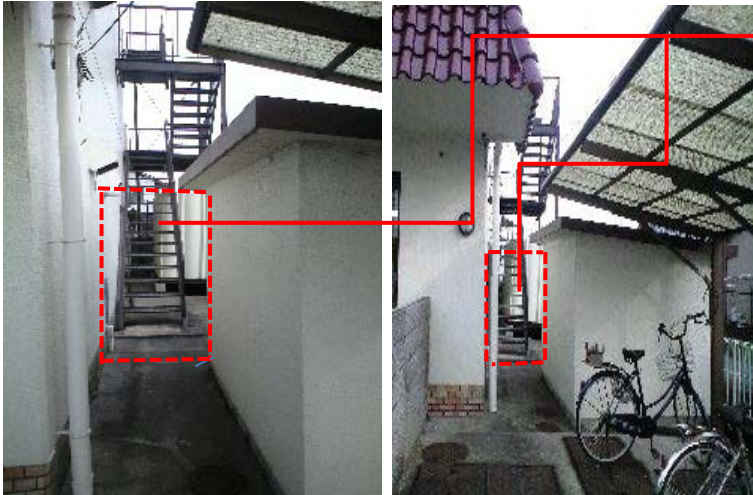
給湯器等設備に影響がない  
給湯器用開口 上端部に  
開口して、PS内に入線します。

件名 XXXXXXXXXX インターホン工事 現場写真

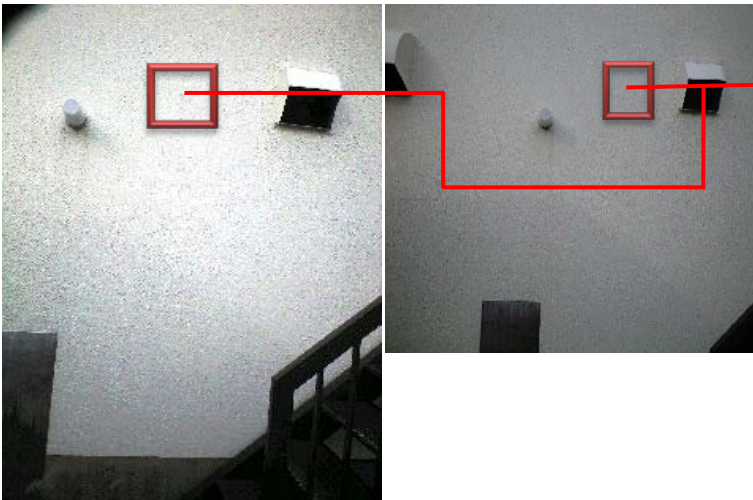


→ 正面玄関  
セキュリティ効果を高めるためにこの位置へ、**ダミーカメラ**の設置を、提案します。

非常解錠スイッチ取付位置



→ 裏 階段付近  
防犯上、扉が必要と思われます。設置場所は、この辺りが最適です。



裏 階段側壁  
この辺りに、**ダミーカメラ**を設置すれば、さらなる防犯効果が上げられると思います



ドアとカメラの設置イメージです。

